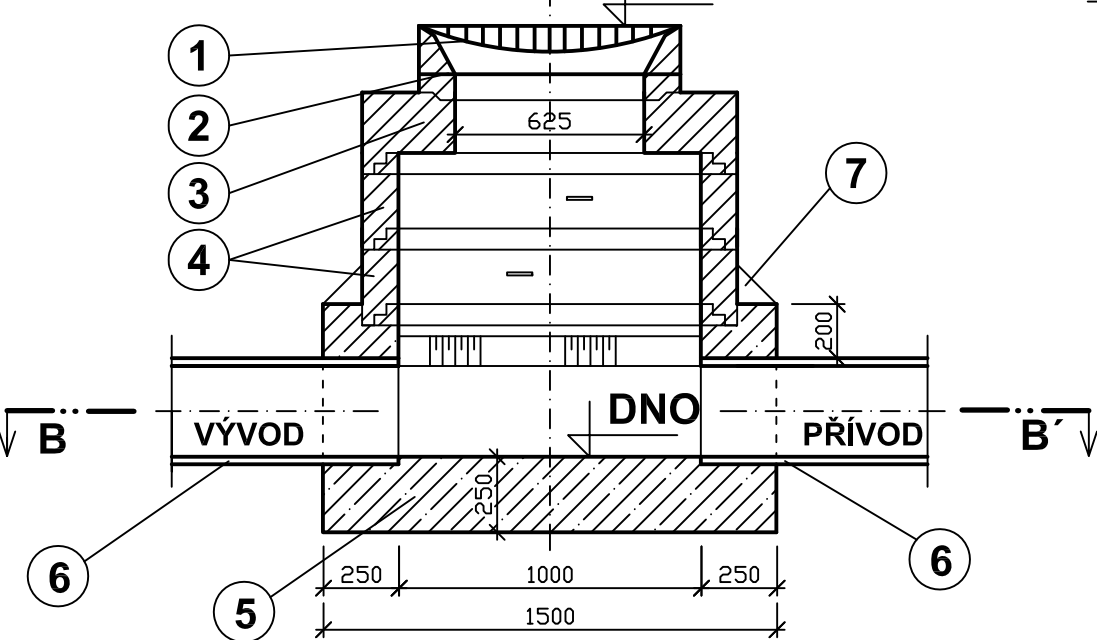
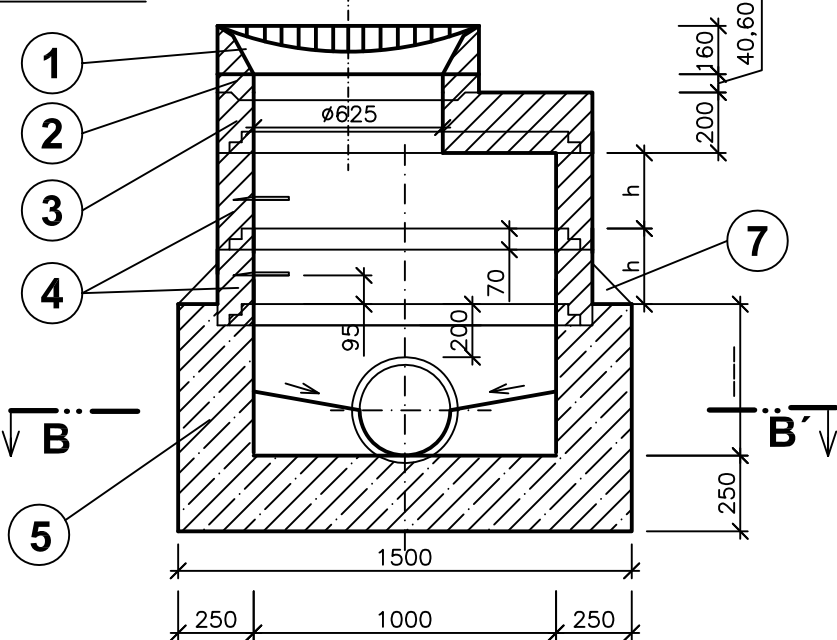


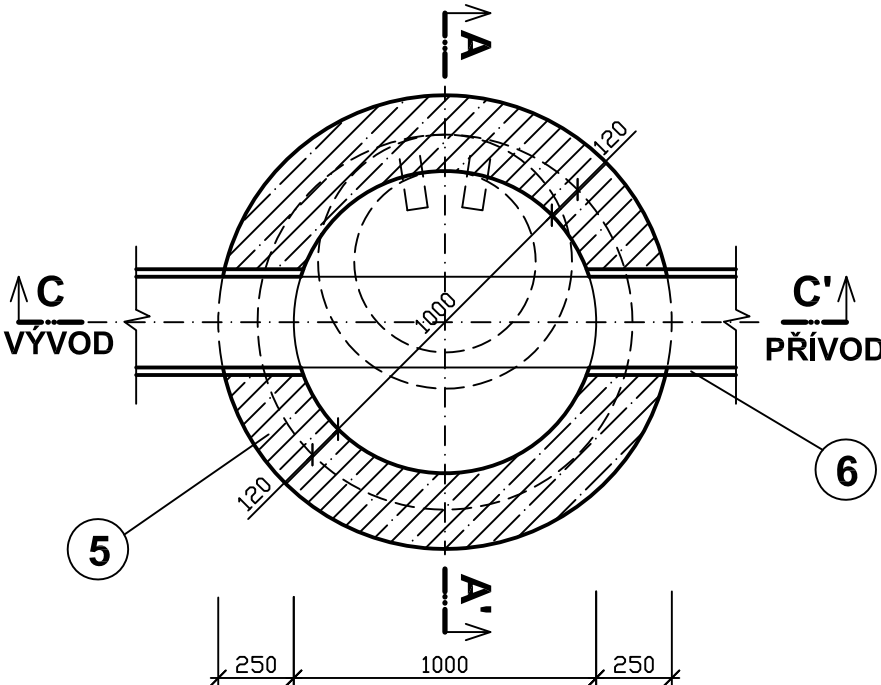
ŘEZ C - C'



ŘEZ A - A'



ŘEZ B - B'



Čís.	DRUH	OZNAČENÍ
1	RÁM S ROŠTEM / MŘÍŽÍ TŘ. ZATÍŽ. D 400 DIN	
2	VYROVNÁVACÍ PRSTENEC	TBW - Q.1 63/4 -/6 /8 /10 /12
3	ZÁKRYTOVÁ DESKA (event. KONUS)	TZR - Q.1 100-63/58/12 TZK - Q.1 100-63/17
4	SKRUŽ v = 250 mm (SKRUŽ v = 500 mm) (SKRUŽ v = 1000 mm)	TBS Q.1 100/25/12 (TBS Q.1 100/50/12) (TBS Q.1 100/100/12)
5	BETON XC4 XD2 XF2 XA1-C 25/30	
6	KANALIZAČNÍ TROUBA	
7	CEMENTOVÁ MALTA MC 100 - VODOSTAVEBNÍ	

- SKLADBA SKRUŽÍ DLE POTŘEBNÉ HLOUBKY
- STUPADLA OSAZENA PŘI VÝROBĚ,  
KRAMLOVÉ OCELOVÉ STUPADLO POTAŽENÉ PE
- V OTVORECH PRO POTRUBÍ SE OSADÍ  
ŠACHTOVÉ VLOŽKY
- MEZI JEDNOTLIVÝMI ŠACHETNÍMI DÍLY  
BUDE OSAZENO ELASTOMEROVÉ TĚSNĚNÍ
- VARIANTY PŘÍVODU A VÝVODU:  
VIZ SITUACE / PODÉLNÝ PROFIL

0,000 = 183,76 m.n.m.

generální projektant Plancraft s.r.o. Bratislavská 206/21 602 00 Brno IČO: 10856587 email: info@plancraft.eu		autorizace	
zodp. projektant	Ing. Zdeněk Pilař	č. autorizace	0601947
HIP	Ing. Daniel Ryšavy	vypracoval	TYPOVÝ VÝKRES
architekt	Ing. arch. Martina Volejníková	kontroloval	Ing. Daniel Ryšavy
stavebník	Město Otrokovice		
místo stavby	Mánesova 908, Otrokovice, p.č.439/29, 439/121 , k.ú. Otrokovice [716731]		
název stavby		formát	2xA4
ZŠ MÁNESOVA OTROKOVICE REVITALIZACE VÍCEÚČELOVÉHO HŘIŠTĚ		datum	4/24
		stupeň	DPS
		zakázkové číslo	MAN
		měřítko	1:25
název dokumentu		číslo výkresu	č.paré
REVIZNÍ ŠACHTA Ø1000 MONOLITICKÁ		D.1.4.1.8	